

پیس میکرو چیست ؟

پیس میکرو یا ضربان ساز دستگامی است که با استفاده از نیروی باتری ، ریتم قلب شما را تنظیم می کند . یعنی نه تنها باعث شروع فعالیت قلب می شود و قلب را وادار به تپش می نماید ، بلکه با توجه به نوع فعالیت شما سرعت تپش قلب را نیز تنظیم می نماید .



این دستگاه وسیله ای است به اندازه یک ساعت مچی مردانه که شامل ژنراتور (مولد) نبض الکترونیکی ، لید (یک یا دو رشته سیم عایق بندی شده) جهت هدایت تحریکات الکتریکی به قلب بیمار و بالعکس و الکترودهایی از جنس پلاتین (قسمت بدون عایق لید) که مستقیماً در تماس با عضله قلب است و از طریق جریانات الکتریکی صادره از ژنراتور باعث انقباض عضله قلب می گردد .

موارد استفاده از پیس میکرو

1. برای بیمارانی که دچار ایست قلبی شده اند .
2. بیمارانی که در معرض ایست قلبی می باشند .
3. بیمارانی که به دارو جواب نمی دهند و نمی توان از روش های طبی و یا جراحی برای آنها استفاده کرد .
4. بیمارانی که دچار ضعف شدید ماهیچه قلبی هستند .

چگونه پیس میکرو کار گذاشته می شود ؟

کار گذاشتن آن یک عمل جراحی سریع و ساده است ابتدا لید را از طریق سیاهرگی که در زیر استخوان ترقوه قرار دارد ، تحت کنترل رادیواسکوپ به سمت حفره قلبی دلخواه (دهلیز یا بطن) هدایت می کنند سپس پیس میکرو را به لید یا لیدها وصل کرده و معمولاً آن را زیر پوست ناحیه سینه ای یا زیر ترقوه قرار می دهند .

مراقبت بعد از عمل

* روزانه زخم از نظر التهاب ، قرمزی ، ترشح و درد بررسی شود و در صورت افزایش درجه حرارت یا

تغییرات ظاهری زخم به پزشک گزارش شود .

* از پوشیدن لباس های تنگ که باعث ایجاد فشار روی زخم می شود اجتناب کنید .

* از دستکاری محل کاشت پیس جدا خودداری کنید .

* یک هفته تا 10 روز بعد از ترخیص لازم است برای ویزیت به درمانگاه مراجعه نمایید که معمولاً در همان روز نخ های بخیه شما کشیده می شود .

* بعد از کشیدن بخیه می توانید دوش بگیرید .

انواع پیس میکروها

پیس میکروها ممکن است دائمی یا موقت باشند . از پیس میکروهای دائم در بلوک های کامل غیرقابل برگشت قلب استفاده می شود . از پیس میکروهای موقت برای حمایت بیمار تا وقتی که بهبود یابند یا تا زمانی که پیس میکرو دائم تهیه شود استفاده می کنند .

نکات قابل توجه در مراقبت از پیس میکرو در

منزل

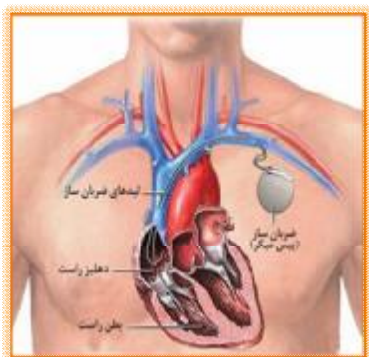


دانشگاه علوم پزشکی و خدمات بهداشتی درمانی تهران

مرکز آموزشی پزشکی و درمانی فیروزگر

پیس میکر یا ضربان ساز

چیست ؟



تیم آموزش سلامت پرستاری

کنید و با پیس میکر آشنا شوید .

* نیازی نیست که فعالیت های جسمی تان را محدود کنید فقط از انجام ورزش های سنگین و نیز برخورد بدنی خودداری نمایید .

* کارت شناسایی مربوط به پیس میکر را همیشه همراه داشته باشید .

* از نزدیک شدن به میدان های مغناطیسی مانند دستگاه های MRI و دستگاه های جوشکاری خودداری کنید . میدان های الکتریکی ممکن است پیس میکر را غیر فعال کند .

* وسایل خانگی مانند مایکروویو و ابزار الکتریکی موجب تداخل الکتریکی نمی شود .

* هنگام ورود به مراکزی چون (فرودگاه و ساختمان های دولتی) کارت شناسایی خود را نشان دهید و تقاضا کنید که بازرسی بدنی را با دست انجام دهند .

* برای کنترل عملکرد پیس میکر ، وضعیت خود را مرتب به پزشک یا درمانگاه پیس میکر گزارش کنید به خصوص در اولین ماه بعد از کاشتن پیس میکر و به صورت هفتگی .

* کنترل روزانه نبض و گزارش فوری به پزشک در صورت کندی یا تندی ناگهانی ضربان نبض (بهترین محل برای این کار نبض رادیال است که در قسمت داخلی مچ دست در امتداد انگشت شصت قرار دارد) . این حالت می تواند نشان دهنده خرابی دستگاه پیس میکر باشد .

* زمانی که انتظار تخلیه یا ضعیف شدن باتری وجود دارد ، به طور هفتگی به درمانگاه مراجعه کنید . لازم است به طور دوره ای برای تعویض باتری یا تعویض دستگاه پیس میکر در بیمارستان بستری شوید .

* از ضربه زدن به محل ژنراتور پیس میکر اجتناب کنید .

* توصیه های کارخانه سازنده پیس میکر را مطالعه